

# 19S-81.46119 Anbahnung, Gestaltung und Abwicklung von Verträgen

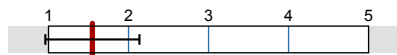


Lehrveranstaltungsnummer: 19S-81.46119

## Globalwerte

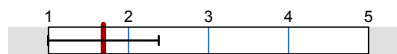
### Globalindikator

2. Konzept der Vorlesung

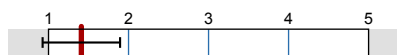


mw=1,5  
s=0,6

3. Vermittlung und Verhalten



mw=1,7  
s=0,7

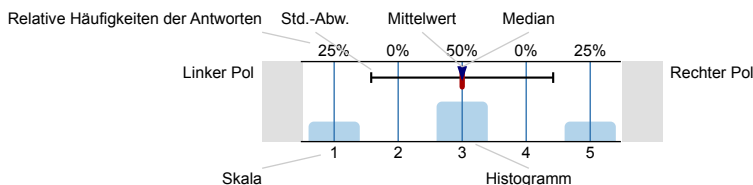


mw=1,4  
s=0,5

## Auswertungsteil der geschlossenen Fragen

### Legende

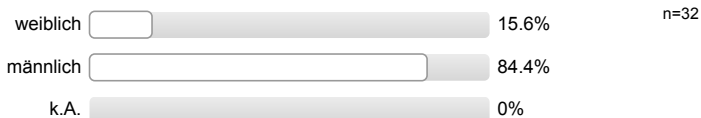
Fragetext



n=Anzahl  
mw=Mittelwert  
md=Median  
s=Std.-Abw.  
E.=Enthaltung

## 1. Allgemein

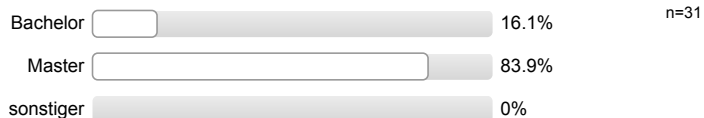
### 1.1 Geschlecht



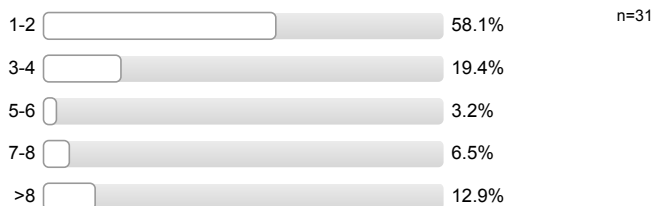
### 1.2 Nationalität



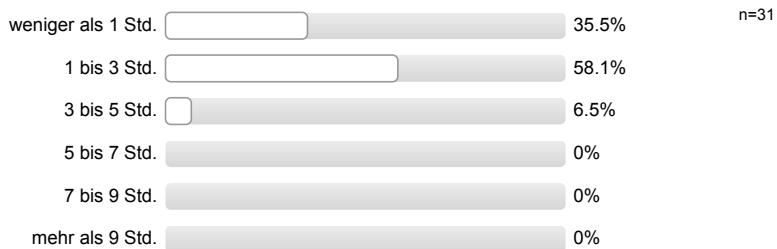
### 1.3 Derzeitiger Studiengang



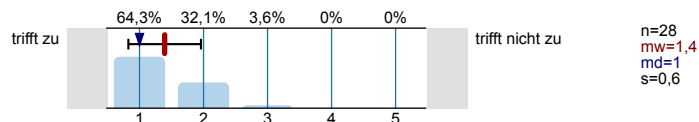
### 1.4 Fachsemester



1.5 Wie viel Zeit verwenden Sie derzeit pro Woche für die Vor- und Nachbereitung dieser Veranstaltung?

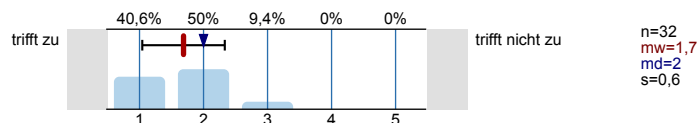


1.6 Die Veranstaltung interessiert mich.

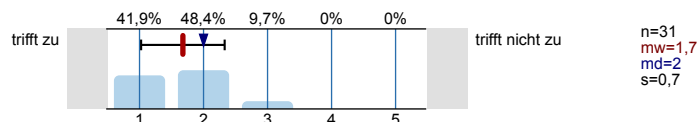


2. Konzept der Vorlesung

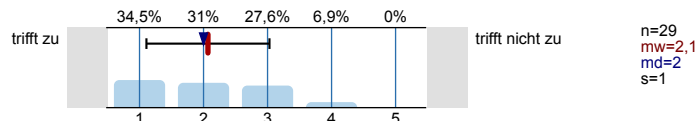
2.1 Die Lernziele der Vorlesung sind definiert.



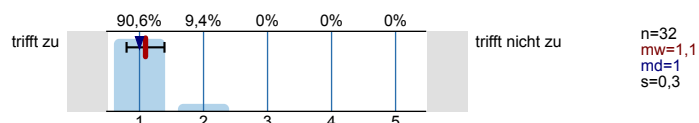
2.2 Die Vorlesung hat eine klar erkennbare Struktur.



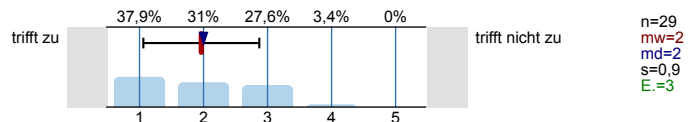
2.3 Die zur Verfügung gestellten Materialien sind hilfreich.



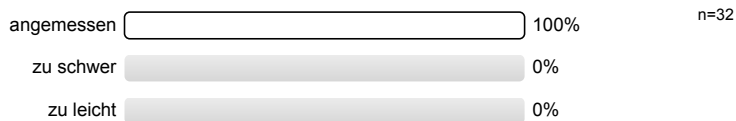
2.4 Die ausgewählten Beispiele sind hilfreich.



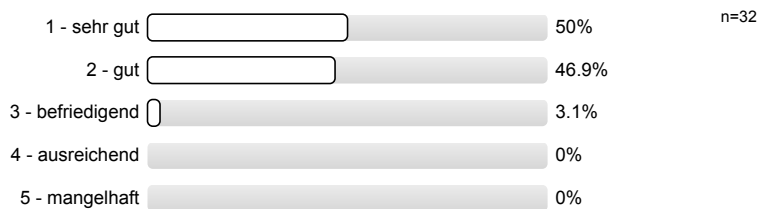
2.5 Es werden Zusammenfassungen an sinnvollen Stellen gemacht.



2.6 Der Schwierigkeitsgrad ist ...



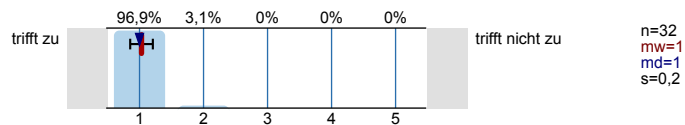
2.7 Ich bewerte das Konzept der Vorlesung mit ...



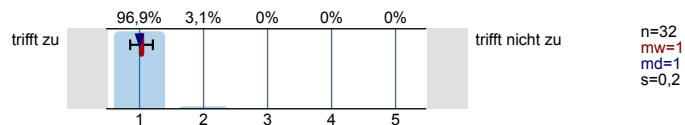
3. Vermittlung und Verhalten

Die Dozentin/der Dozent ...

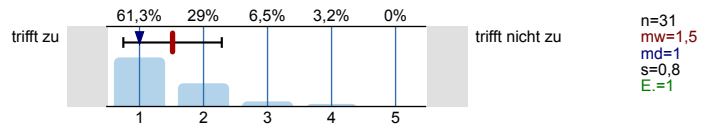
3.1 ... erklärt den Stoff verständlich.



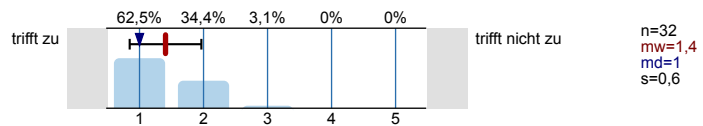
3.2. ... geht auf Verständnisfragen ein.



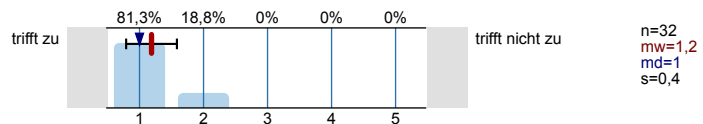
3.3 ... berücksichtigt unterschiedliche Kenntnisstände der Studierenden.



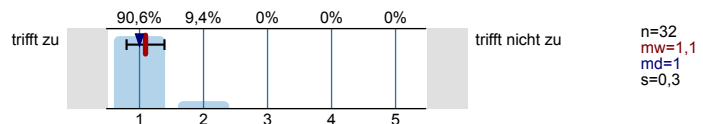
3.4 ... schafft es, mich für den Vorlesungsstoff zu begeistern.



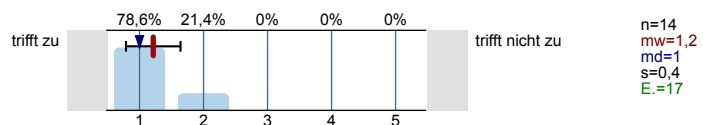
3.5 ... spricht angemessen laut und deutlich.



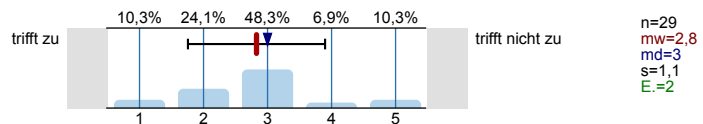
3.6 ... ist gut vorbereitet.



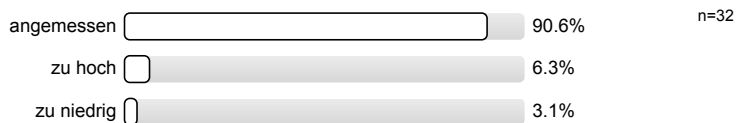
3.7 ... ist außerhalb der Vorlesung ansprechbar.



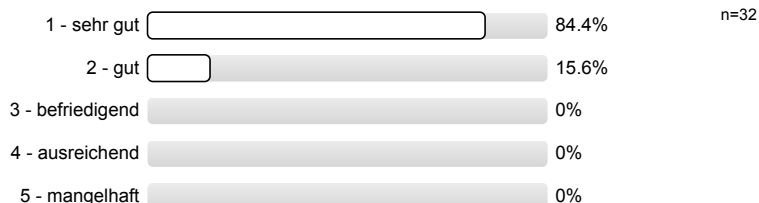
3.8 ... setzt Medien ein, die zum Verständnis beitragen.



3.9 Das Tempo ist ...

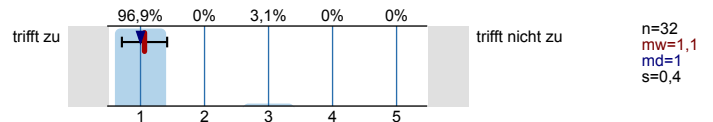


3.10 Ich gebe der Dozentin/dem Dozenten die Gesamtnote

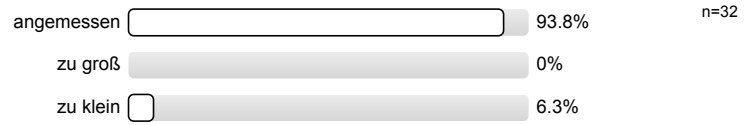


4. Rahmenbedingungen

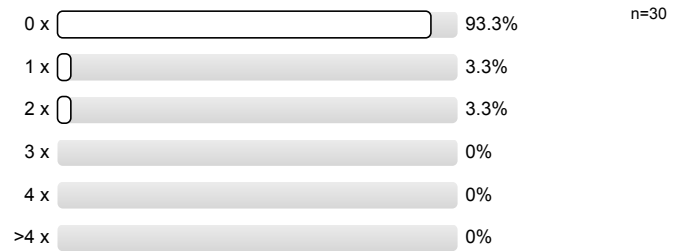
4.1 Der zeitliche Rahmen der Vorlesung wird eingehalten.



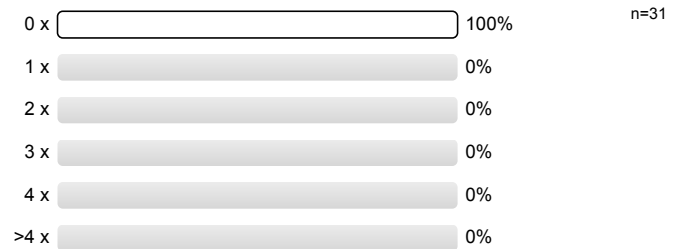
4.2 Die Anzahl der Sitzplätze ist ...



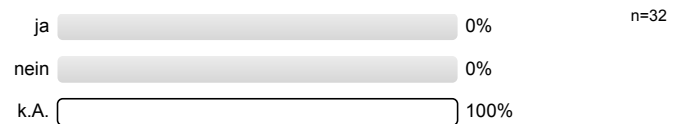
4.3 Wie oft hat die Vorlesung an regulären Terminen gar nicht stattgefunden? (Vorlesungsfreie Tage sind nicht gemeint!)



4.4 Wie häufig wurde die Vorlesung nicht von der angegebenen Person gehalten?



4.5 Falls sich die Dozentin/der Dozent vertreten lassen hat, war die Vertretung geeignet?



# Profillinie






Teilbereich: Fakultät für Wirtschaftswissenschaften  
 Name der/des Lehrenden: Univ.-Prof. Dr. jur. Christian Franz Huber  
 Titel der Lehrveranstaltung: 19S-81.46119 Anbahnung, Gestaltung und Abwicklung von Verträgen  
 (Name der Umfrage)

Verwendete Werte in der Profillinie: Mittelwert









## 1. Allgemein

1.6 Die Veranstaltung interessiert mich. trifft zu  trifft nicht zu n=28 mw=1,4 md=1,0 s=0,6

## 2. Konzept der Vorlesung

2.1 Die Lernziele der Vorlesung sind definiert.	trifft zu		trifft nicht zu	n=32	mw=1,7	md=2,0	s=0,6
2.2 Die Vorlesung hat eine klar erkennbare Struktur.	trifft zu		trifft nicht zu	n=31	mw=1,7	md=2,0	s=0,7
2.3 Die zur Verfügung gestellten Materialien sind hilfreich.	trifft zu		trifft nicht zu	n=29	mw=2,1	md=2,0	s=1,0
2.4 Die ausgewählten Beispiele sind hilfreich.	trifft zu		trifft nicht zu	n=32	mw=1,1	md=1,0	s=0,3
2.5 Es werden Zusammenfassungen an sinnvollen Stellen gemacht.	trifft zu		trifft nicht zu	n=29	mw=2,0	md=2,0	s=0,9

## 3. Vermittlung und Verhalten

3.1 ... erklärt den Stoff verständlich.	trifft zu		trifft nicht zu	n=32	mw=1,0	md=1,0	s=0,2
3.2. ... geht auf Verständnisfragen ein.	trifft zu		trifft nicht zu	n=32	mw=1,0	md=1,0	s=0,2
3.3 ... berücksichtigt unterschiedliche Kenntnisstände der Studierenden.	trifft zu		trifft nicht zu	n=31	mw=1,5	md=1,0	s=0,8
3.4 ... schafft es, mich für den Vorlesungsstoff zu begeistern.	trifft zu		trifft nicht zu	n=32	mw=1,4	md=1,0	s=0,6
3.5 ... spricht angemessen laut und deutlich.	trifft zu		trifft nicht zu	n=32	mw=1,2	md=1,0	s=0,4
3.6 ... ist gut vorbereitet.	trifft zu		trifft nicht zu	n=32	mw=1,1	md=1,0	s=0,3
3.7 ... ist außerhalb der Vorlesung ansprechbar.	trifft zu		trifft nicht zu	n=14	mw=1,2	md=1,0	s=0,4
3.8 ... setzt Medien ein, die zum Verständnis beitragen.	trifft zu		trifft nicht zu	n=29	mw=2,8	md=3,0	s=1,1

## 4. Rahmenbedingungen

4.1 Der zeitliche Rahmen der Vorlesung wird eingehalten. trifft zu  trifft nicht zu n=32 mw=1,1 md=1,0 s=0,4